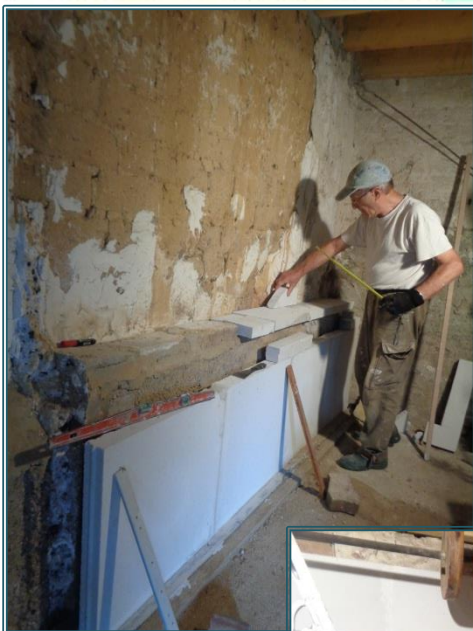




## Phase 12 : Aménagement de la cave



Dressage du  
fond à l'aide  
de plaques de  
béton  
cellulaire



Aménagement  
de l'emplace-  
ment d'un  
espace  
« vins »



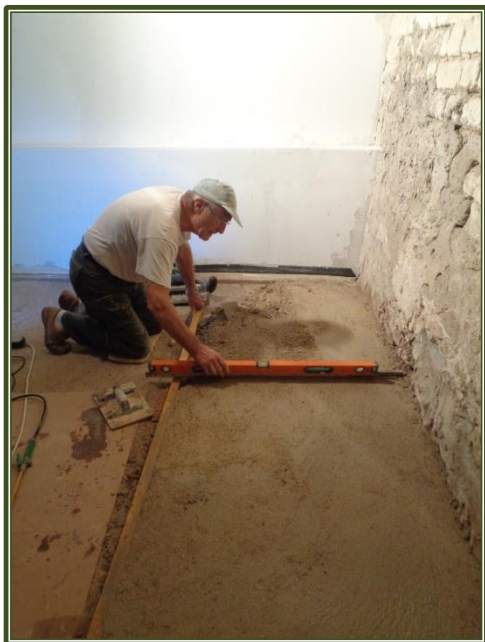
Espace  
« vins »

Sommaire	
Phase 12 – Aménagement de la cave	91
Phase 12 – Aménagement de la cave (2)	92
Phase 12 – Aménagement de la cave (3)	93
Phase 12 – Aménagement de la cave (4)	94
Phase 12 – Aménagement de la cave (5)	95
Phases 12/13 – Chambre/Rénovation massif	96
Phase 13 – Rénovation massif	97
Phase 13 – Travaux d'automne	98
Phase 15 – Travaux de printemps	99
Phase 16 – Création du portail électrique	100
<b>Sommaire du chapitre 11</b> (voir page 101)	





## Phase 12 : Aménagement de la cave (suite)



Nivellement du sol avant dressage de la  
paroi nord



Puis après dressage de la zone,  
attaque du côté sud





JOURNAL DE BORD

Juillet 2018

Page 93

## Phase 12 : Aménagement de la cave (suite)



Doublage  
côté sud



Ragréage côté sud (28 juillet 2018)



Habillage de la zone  
évier



## Phase 12 : Aménagement de la cave (suite)



Doublage dernier côté



Sans oublier les petits détails !



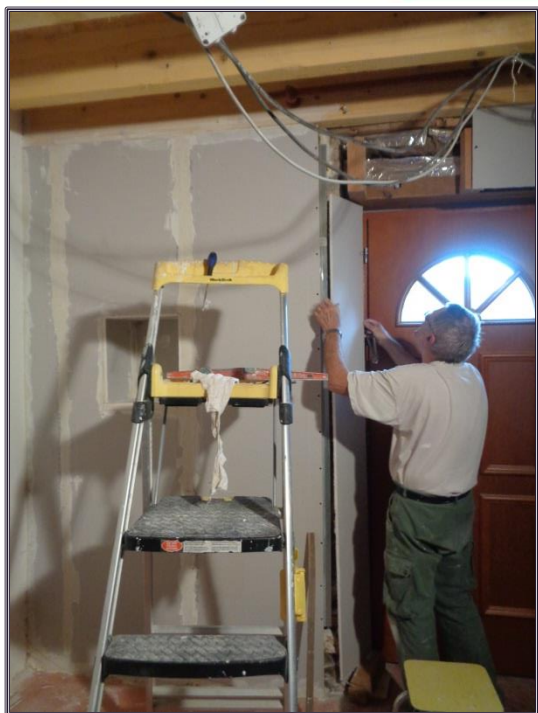
Achèvement du doublage avec début du câblage électrique



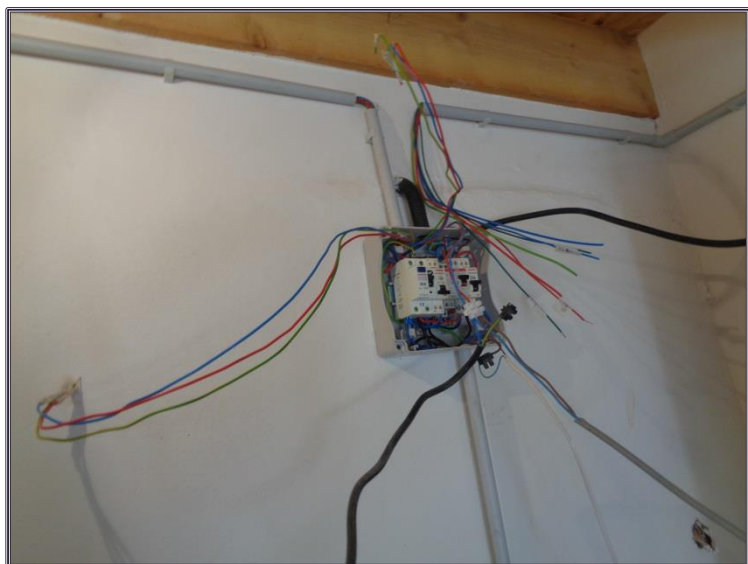




## Phase 12 : Aménagement de la cave (suite)



Habillage  
de la  
dernière  
zone, côté  
ouverture



Câblage  
électrique



Aménagement chambre sur cave



## Phases 12/13 : Aménagement chambre/ Rénovation massif



Aménagement chambre sur cave



Rénovation  
du  
massif





Octobre 2018

Page 97

JOURNAL DE BORD

## Phase 13 : Rénovation massif (suite)

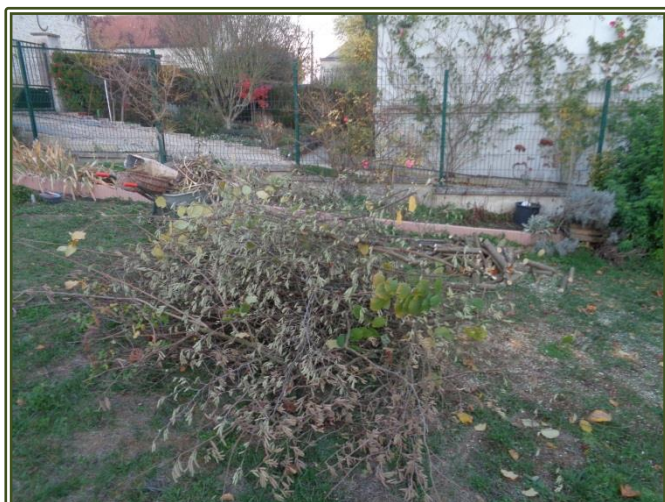


Rénovation  
du  
massif





## Phase 14 : Travaux d'automne



Ebranchage d'automne



Réalisation d'un passage dallé



## Phase 15 : Travaux de printemps



Réalisation d'un appentis bois



Livraison  
du  
« combustible »



Aménagement  
derrière la maison

Aménagement de  
la zone  
« poubelles »





## Phase 16 : Création du portail électrique



Les  
différentes  
étapes de  
cette  
réalisation

